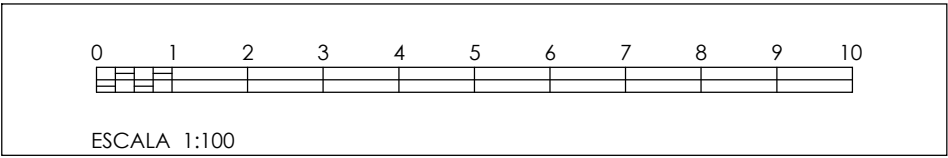
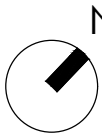


MEJORA DE ACCESIBILIDAD	
ACCESIBILIDAD 1: ESPACIOS EXTERIORES	
ACC. 1.1	REFORMA DEL ACCESO PRINCIPAL A LA PARCELA DE ACUERDO A DB-SUA.
ACC. 1.2	REFORMA DE PAVIMENTOS Y RAMPAS PARA DISPONER DE ITINERARIOS EXTERIORES ADAPTADOS DENTRO DE LA PARCELA DE ACUERDO A DB-SUA.
ACC. 1.3	REFORMA DE RAMPAS DE ACCESO A LOS EDIFICIOS DE ACUERDO A DB-SUA.
ACCESIBILIDAD 2: ESPACIOS INTERIORES	
ACC. 2.1	INSTALACIÓN DE ASCENSOR ACCESIBLE EN EDIFICIO A DE ACUERDO A DB-SUA.
ACC. 2.2	REFORMA DE ASEO ADAPTADO EN EDIFICIO A DE ACUERDO A DB-SUA.
ACC. 2.3	INSTALACIÓN DE PASAMANOS EXTERIOR Y PAVIMENTO PODO TÁCTIL EN LAS ESCALERAS INTERIORES DE LOS EDIFICIOS DE ACUERDO A DB-SUA.
ACC. 2.4	INSTALACIÓN DE BUCLE DE INDUCCIÓN MAGNÉTICA EN SALÓN DE ACTOS Y AULAS DE LOS DOS EDIFICIOS (1 CADA 2 AULAS).
NOTA: SE SEÑALARÁN TODOS LOS ELEMENTOS ACCESIBLES DE ACUERDO A DB-SUA.	



Dirección General
de Infraestructuras y Servicios

CONSEJERÍA DE EDUCACIÓN, CIENCIA Y
UNIVERSIDADES

Comunidad de Madrid

PROYECTO BÁSICO Y DE EJECUCIÓN

Rehabilitación de Muro y Mejora de
Accesibilidad en el CEPA Aluche de Madrid

SITUACION
Calle de Ocaña, 35, 28047 Madrid

PLANO

ARQUITECTURA
MEJORA DE ACCESIBILIDAD
ESTADO ACTUAL

PROPIEDAD
D.G. Infraestructuras y Servicios de la
Consejería de Educación, Ciencia y
Universidades
c/ Santa Hortensia, 30. 28002. Madrid

ARQUITECTA
Marta Sánchez Valencia

6A06

ESCALA
DINA1 1/100

FECHA
oc1 2023

REVISADO